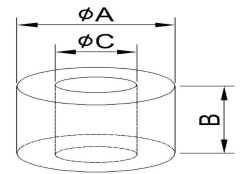
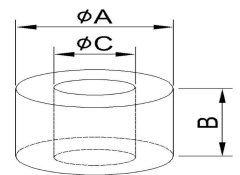


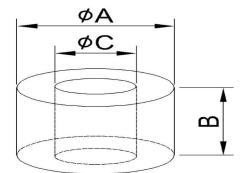
NO	SPECIFICATION S	Dimensios:MM			IMPEDANCE	
		A	B	C	25mhz	100mhz
1	T2.5*1.3*1.3	2.5±0.3	1.3±0.3	1.3±0.3	10	50
2	T3*3*1.2	3.0±0.3	3.0±0.3	1.2±0.3	20	65
3	T3.5*2*1.8	3.5±0.4	2.0±0.4	1.8±0.3	20	60
4	T3.5*3*1.0	3.5±0.4	3.0±0.4	1.0±0.3	30	75
5	T3.5*3*0.8	3.5±0.4	3.0±0.4	0.8±0.3	30	80
6	T3.5*3*1.8	3.5±0.4	3.0±0.4	1.8±0.3	20	65
7	T3.5*3.2*1.6	3.5±0.4	3.2±0.4	1.6±0.3	20	65
8	T4*1*2	4.0±0.4	1.0±0.3	2.0±0.3	15	60
9	T4*2*2	4.0±0.4	2.0±0.4	2.0±0.3	20	65
10	T4*3*2	4.0±0.4	3.0±0.4	2.0±0.3	20	65
11	T4*4*1.5	4.0±0.4	4.0±0.4	1.5±0.3	25	70
12	T4*4*2	4.0±0.4	4.0±0.4	2.0±0.3	20	70
13	T5*2.5*3	5.0±0.4	2.5±0.4	3.0±0.3	15	65
14	T5*4*3	5.0±0.4	4.0±0.4	3.0±0.3	20	65
15	T5*5*3	5.0±0.4	5.0±0.4	3.0±0.3	25	70
16	T6*2*3	6.0±0.4	2.0±0.4	3.0±0.3	15	60
17	T6*3*3	6.0±0.4	3.0±0.4	3.0±0.3	20	65
18	T6*3*4	6.0±0.4	3.0±0.4	4.0±0.4	15	60
19	T6*4*3	6.0±0.4	4.0±0.4	3.0±0.3	25	70
20	T6*4*4	6.0±0.4	4.0±0.4	4.0±0.4	20	65
21	T6*6*3	6.0±0.4	6.0±0.4	3.0±0.3	25	75
22	T6*6*4	6.0±0.4	6.0±0.4	4.0±0.4	20	65
23	T6.5*5*4	6.5±0.4	5.0±0.4	4.0±0.4	20	70
24	T6.5*5*4.3	6.5±0.4	5.0±0.4	4, 3±0.4	20	65
25	T7*7*4	7.0±0.4	7.0±0.4	4.0±0.4	25	80
26	T7.6*2*5.3	7.6±0.4	2.0±0.4	5.3±0.4	15	60
27	T7.6*3.6*4.2	7.6±0.4	3.6±0.4	4.2±0.4	20	70
28	T7.6*5*5.2	7.6±0.4	5.0±0.4	5.2±0.4	20	65
29	T7.6*6*5	7.6±0.4	6.0±0.4	5.0±0.4	20	70
30	T8*2*4	8.0±0.4	2.0±0.4	4.0±0.4	15	60
31	T8*3*4	8.0±0.4	3.0±0.4	4.0±0.4	20	65
32	T8*4*4	8.0±0.4	4.0±0.4	4.0±0.4	25	70
33	T8*6.3*5.6	8.0±0.4	6.3±0.4	5.6±0.4	20	70
34	T8*7*6	8.0±0.4	7.0±0.4	6.0±0.4	20	65
35	T8*7.5*5.3	8.0±0.4	7.5±0.4	5.3±0.4	20	75
36	T8*8*4	8.0±0.4	8.0±0.4	4.0±0.4	35	90
37	T9*3*5	9.0±0.4	3.0±0.4	5.0±0.4	20	60
38	T9.1*4.6*5	9.1±0.4	4.6±0.4	5.0±0.4	20	70
39	T9*4.5*5	9.0±0.4	4.5±0.4	5.0±0.4	20	70
40	T9*8*5	9.0±0.4	8.0±0.4	5.0±0.4	30	80
41	T9.5*5*5	9.5±0.4	5.0±0.4	5.0±0.4	20	70
42	T9.5*9.5*5	9.5±0.4	9.5±0.4	5.0±0.4	35	90
43	T9.8*6.5*6	9.8±0.4	6.5±0.4	6.0±0.4	25	75
44	T10*2*6	10±0.4	2.0±0.4	6.0±0.4	15	60
45	T10*3*6	10±0.4	3.0±0.4	6.0±0.4	20	60
46	T10*4*6	10±0.4	4.0±0.4	6.0±0.4	20	65
47	T10*4*7	10±0.4	4.0±0.4	7.0±0.4	20	60
48	T10*5*5	10±0.4	5.0±0.4	5.0±0.4	25	75
49	T10*5*6	10±0.4	5.0±0.4	6.0±0.4	20	70



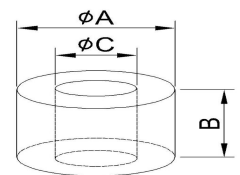
NO	SPECIFICATIO NS	Dimensios:MM			IMPEDANCE	
		A	B	C	25mhz	100mhz
50	T10*6*6	10±0.4	6.0±0.4	6.0±0.4	25	75
51	T10*5*7	10±0.4	5.0±0.4	7.0±0.4	20	65
52	T10*7*6	10.0±0.4	7.0±0.4	6.0±0.4	25	75
53	T10*7*6	10.0±0.4	7.0±0.4	6.0±0.4	25	80
54	T10*7*7	10.0±0.4	7.0±0.4	7.0±0.4	20	70
55	T10*7.5*7	10.0±0.4	7.0±0.4	7.0±0.4	25	70
56	T10*8*6	10.0±0.4	8.0±0.4	6.0±0.4	30	80
57	T10*10*4.2	10.0±0.4	10.0±0.4	4.2±0.4	55	115
58	T10*10*5	10.0±0.4	10.0±0.4	5.0±0.4	35	85
59	T10*10*6	10.0±0.4	10.0±0.4	6.0±0.4	35	85
60	T10*10*7	10.0±0.4	10.0±0.4	7.0±0.4	30	80
61	T10.5*10*7.3	10.5±0.4	10.0±0.4	7.3±0.4	25	75
62	T10*20*4.2	10.0±0.4	20.0±0.6	4.2±0.4	100	200
63	T11*8*5	11.0±0.5	8.0±0.4	5.0±0.4	30	90
64	T12*4*6	12.0±0.5	4.0±0.4	6, 0±0.4	25	70
65	T12*5*8	12.0±0.5	5.0±0.4	8.0±0.4	20	65
66	T12*5.3*7.3	12.0±0.5	5.3±0.4	7.3±0.4	20	75
67	T12*5.5*7	12.0±0.5	5.5±0.4	7.0±0.4	20	70
68	T12*6*6	12.0±0.5	6.0±0.4	6.0±0.4	25	80
69	T12*6*7.3	12.0±0.5	6.0±0.4	7.3±0.4	25	70
70	T12*7*8	12.0±0.5	7.0±0.4	8.0±0.4	20	70
71	T12*8*6	12.0±0.5	8.0±0.4	6.0±0.4	35	85
72	T12*8*7	12.0±0.5	8.0±0.4	7.0±0.4	30	85
73	T12*9*5.6	12.0±0.5	9.0±0.4	5.6±0.4	40	105
74	T12*10*3.55	12.0±0.5	10.0±0.4	3.55±0.4	85	180
75	T12*10*7	12.0±0.5	10.0±0.4	7.0±0.4	35	85
76	T12*12*5.6	12.0±0.5	12.0±0.5	5.6±0.4	45	110
77	T12*12*6.5	12.0±0.5	12.0±0.5	6.5±0.4	40	95
78	T12*12*8	12.0±0.5	12.0±0.5	8.0±0.4	35	90
79	T12.5*6.5*5	12.5±0.5	6.5±0.4	5.0±0.4	35	85
80	T12.5*12*8	12.7±0.5	12.0±0.5	8.0±0.4	35	90
81	T12.7*6.35*7.9	12.7±0.5	6.35±0.4	7.9±0.4	25	70
82	T12.7*4.8*7.9	12.7±0.5	4.8±0.4	7.9±0.4	20	70
83	T12.7*9.6*7.9	12.7±0.5	9.6±0.4	7.9±0.4	30	90
84	T12.7*12.7*7.9	12.7±0.5	12.7±0.5	7.9±0.4	45	100
85	T12.7*12.7*11	12.7±0.5	12.7±0.4	11.0±0.5	40	95
86	T13*3*7	13.0±0.5	3.0±0.4	7.0±0.4	20	70
87	T13*6.3*7	13.0±0.5	6.3±0.4	7.0±0.4	20	65
88	T13*6.5*8	13.0±0.5	6.5±0.4	8.0±0.4	25	75
89	T13*7*7	13.0±0.5	7.0±0.4	7.0±0.4	20	70
90	T13*10*8.2	13.0±0.5	10.0±0.4	8.2±0.4	30	80
91	T13*12.7*7.1	13.0±0.5	12.7±0.5	7.1±0.4	30	85
92	T14*4*8	14.0±0.5	4.0±0.4	8.0±0.4	40	100
93	T14*5*8	14.0±0.5	5.0±0.4	8.0±0.4	20	70
94	T14*5*9	14.0±0.5	5.0±0.4	9.0±0.4	20	70
95	T14*5.5*9	14.0±0.5	5.5±0.4	9.0±0.5	20	70
96	T14*14*10	14.0±0.5	14.0±0.5	10.0±0.5	20	70
97	T14.2*5*10	14.2±0.5	5.0±0.4	10.0±0.5	35	90
98	T14.2*5.5*8.7	14.2±0.5	5.5±0.4	8.7±0.4	20	65



NO	SPECIFICATIO NS	Dimensios:MM			IMPEDANCE	
		A	B	C	25mhz	100mhz
99	T14.2*7*8	14.2±0.5	7.0±0.4	8.0±0.4	20	70
100	T14.2*8*9	14.2±0.5	8.0±0.4	9.0±0.5	25	80
101	T14.2*10*8	14.2±0.5	10.0±0.4	8.0±0.4	25	75
102	T14.2*8*10	14.2±0.5	8.0±0.4	10.0±0.5	35	95
103	T14.2*8*10	14.2±0.5	8.0±0.4	10.0±0.5	20	70
104	T14.2*10.16*6.35	14.2±0.5	10.16±0.4	6.35±0.4	40	100
105	T14.2*12*7.8	14.2±0.5	12.0±0.5	7.8±0.4	45	105
106	T14.2*12.7*6.7	14.2±0.5	12.7±0.5	6.7±0.4	50	110
107	T14.2*13*8	14.2±0.5	13.0±0.5	8.0±0.4	45	110
108	T14.2*13.8*6.35	14.2±0.5	13.8±0.5	6.35±0.4	50	130
109	T14.5*8*10	14.5±0.5	8.0±0.4	10.0±0.5	25	70
110	T15*5*10	15.0±0.5	5.0±0.4	10.0±0.5	20	65
111	T15*15*10.5	15.0±0.5	15.0±0.5	10.5±0.5	30	90
112	T15.2*12.5*10.5	15.2±0.5	12.5±0.5	10.5±0.5	30	85
113	T15.6*14*13.4	15.6±0.5	14.0±0.5	13.4±0.5	25	75
114	T15.87*14.3*7.9	15.87±0.5	14.3±0.5	7.9±0.4	55	125
115	T16*4*9	16.0±0.5	4.0±0.4	9.0±0.5	20	70
116	T16*4*10	16.0±0.5	4.0±0.4	10.0±0.5	20	65
117	T16*5*10	16.0±0.5	5.0±0.4	10.0±0.5	20	70
118	T16*5.4*9	16.0±0.5	5.4±0.4	9.0±0.5	20	70
119	T16*7*9	16.0±0.5	7.0±0.4	9.0±0.5	30	80
120	T16*7*10	16.0±0.5	7.0±0.4	10.0±0.5	25	75
121	T16*8*10	16.0±0.5	8.0±0.4	10.0±0.5	25	80
122	T16*8*12	16.0±0.5	8.0±0.4	12.0±0.5	20	70
123	T16*10*7	16.0±0.5	10.0±0.4	7.0±0.4	40	105
124	T16*10*8	16.0±0.5	10.0±0.4	8.0±0.4	45	105
125	T16*10*9	16.0±0.5	10.0±0.4	9.0±0.5	40	95
126	T16*10*10	16.0±0.5	10.0±0.4	10.0±0.5	30	85
127	T16*10*12	16.0±0.5	10.0±0.4	12.0±0.5	25	75
128	T16*12*9.5	16, 0±0.5	12.0±0.5	9.5±0.5	30	90
129	T16*12*10	16.0±0.5	12.0±0.5	10.0±0.5	30	90
130	T16*13*8	16.0±0.5	13.0±0.5	8.0±0.5	45	115
131	T16*13*9	16.0±0.5	13.0±0.5	9.0±0.5	40	100
132	T16*14*10	16.0±0.5	14.0±0.5	10.0±0.5	40	100
133	T16*15*9	16.0±0.5	15.0±0.5	9.0±0.5	50	115
134	T16*16*8	16.0±0.5	16.0±0.5	8.0±0.4	65	130
135	T16*16*9	16.0±0.5	16.0±0.5	9.0±0.5	50	115
136	T16*16*10	16.0±0.5	16.0±0.5	9.5±0.5	50	110
137	T17.5*6.35*9.5	17.5±0.6	6.35±0.4	9.5±0.5	25	75
138	T17.5*7*9.6	17.5±0.6	7.0±0.4	9.6±0.5	30	85
139	T17.5*10*8	17.5±0.6	10.0±0.4	8.0±0.4	40	100
140	T17.5*11*9.5	17.5±0.6	11.0±0.5	9.5±0.5	40	90
141	T17.5*12*11.3	17.5±0.6	12.0±0.5	11.3±0.5	30	90
142	T17.5*12.5*12	17.5±0.6	12.5±0.5	12.0±0.5	30	90
143	T17.5*9.5*12.7	17.5±0.6	12.7±0.5	12.7±0.5	25	80
144	T17.5*12.7*9.5	17.5±0.6	12.7±0.5	9.5±0.5	45	110
145	T17.5*12.7*10.7	17.5±0.6	12.7±0.5	10.7±0.5	40	95
146	T17.5*13.5*9.5	17.5±0.6	13.5±0.5	9.5±0.5	50	110
147	T17.5*15*9.5	17.5±0.6	15.0±0.5	9.5±0.5	55	125



NO	SPECIFICATIO NS	Dimensios:MM			IMPEDANCE	
		A	B	C	25mhz	100mhz
148	T18*6*10	18.0±0.6	6.0±0.4	10.0±0.5	25	75
149	T18*7*10	18.0±0.6	7.0±0.4	10.0±0.5	30	80
150	T18*8*10	18.0±0.6	8.0±0.4	10.0±0.5	30	85
151	T18*10*10	18.0±0.6	10.0±0.4	10.0±0.5	35	90
152	T18*12*10	18.0±0.6	12.0±0.5	10.0±0.5	45	105
153	T18*12*12	18.0±0.6	12.0±0.5	12.0±0.5	30	85
154	T18*14*10	18.0±0.6	14.0±0.5	10.0±0.5	50	110
155	T18*15*10	18.0±0.6	15.0±0.5	10.0±0.5	50	120
156	T18*18*10	18.0±0.6	18.0±0.5	10.0±0.5	70	130
157	T18.2*6.4*11.2	18.2±0.6	6.4±0.4	11.2±0.5	20	75
158	T18.2*6.5*10	18.2±0.6	6.5±0.4	10.0±0.5	25	80
159	T18.4*9.6*12.5	18.4±0.6	9.6±0.4	12.5±0.5	25	85
160	T18.2*12.5*9.5	18.2±0.6	12.5±0.5	9.5±0.5	50	110
161	T18.4*14.3*9.5	18.4±0.6	14.0±0.5	9.5±0.5	50	115
162	T19*11*13	19.0±0.6	11.0±0.5	13.0±0.5	30	80
163	T19.5*12.7*9.5	19.5±0.6	12.7±0.5	9.5±0.5	50	120
164	T20*5*10	20.0±0.6	5.0±0.4	10.0±0.5	25	75
165	T20*7*10	20.0±0.6	7.0±0.4	10.0±0.5	30	80
166	T20*8*10	20.0±0.6	8.0±0.4	10.0±0.5	35	90
167	T20*10*10	20.0±0.6	10.0±0.4	10.0±0.5	40	95
168	T20*15*10	20.0±0.6	15.0±0.5	10.0±0.5	65	135
169	T20.8*30*11.6	20.8±0.6	30.0±0.5	11.6±0.5	90	200
170	T21*13*12	21.0±0.6	13.0±0.5	12.0±0.5	35	95
171	T21*12*13.2	21.0±0.6	12.0±0.5	13.2±0.5	30	85
172	T21*6*12.7	21.0±0.6	6.0±0.4	12.7±0.5	20	75
173	T22*8*14	22.0±0.6	8.0±0.4	14.0±0.5	30	80
174	T22.5*6.4*13.8	22.5±0.6	6.4±0.4	13.8±0.5	25	75
175	T22.5*6.4*14.3	22.5±0.6	6.4±0.4	14.3±0.5	25	70
176	T22.5*8*13.8	22.5±0.6	8.0±0.4	13.8±0.5	30	80
177	T22.5*10*13.8	22.5±0.6	10.0±0.4	13.8±0.5	35	90
178	T22.5*9.5*13.5	22.5±0.6	9.5±0.4	13.5±0.5	30	85
179	T22.5*12.7*13.5	22.5±0.6	12.7±0.5	13.5±0.5	40	95
180	T23*10*18	23.0±0.6	10.0±0.4	18.0±0.5	20	70
181	T23.5*9.5*12.7	23.5±0.6	9.5±0.4	12.7±0.5	35	90
182	T24*14*11.4	24.0±0.6	14.0±0.5	11.4±0.5	50	120
183	T25*8*15	25.0±0.6	8.0±0.4	15.0±0.5	25	80
184	T25*10*15	25.0±0.6	10.0±0.4	15.0±0.5	30	85
185	T25*12*15	25.0±0.6	12.0±0.5	15.0±0.5	40	95
186	T25*15*13	25.0±0.6	15.0±0.5	13.0±0.5	55	125
187	T25*15*15	25.0±0.6	15.0±0.5	15.0±0.5	45	110
188	T26*8*16	26.0±0.6	8.0±0.4	16.0±0.6	25	80
189	T26*15*13	26.0±0.6	15.0±0.5	13.0±0.5	50	120
190	T28*7.5*16	28.0±0.7	7.5±0.4	16.0±0.6	30	80
191	T28*8*18	28.0±0.7	8.0±0.4	18.0±0.6	25	80
192	T28*10*16	28.0±0.7	10.0±0.4	16.0±0.6	35	90
193	T28*10*18	28.0±0.7	10.0±0.4	18.0±0.6	30	85
194	T28*13*16	28.0±0.7	13.0±0.5	16.0±0.6	45	105
195	T28*20*16	28.0±0.7	20.0±0.5	16.0±0.6	50	135
196	T28.5*28.5*13.8	28.5±0.7	28.5±0.7	13.8±0.5	120	250



NO	SPECIFICATIO NS	Dimensios:MM			IMPEDANCE	
		A	B	C	25mhz	100mhz
197	T28*28*16	28.0±0.7	28.0±0.7	16.0±0.6	85	200
198	T29*7.7*19	29.0±1.0	7.7±0.4	19.0±0.6	25	75
199	T29*10*19	29.0±1.0	10.0±0.4	19.0±0.6	30	90
200	T29*12*19	29.0±1.0	12.0±0.5	19.0±0.6	35	90
201	T29*13.8*19	29.0±1.0	13.8±0.5	19.0±0.6	45	95
202	T29*15*19	29.0±1.0	15.0±0.5	19.0±0.6	35	100
203	T31*5*19	31.0±1.0	5.0±0.4	19.0±0.6	20	70
204	T31*7*19	31.0±1.0	7.0±0.4	19.0±0.6	25	80
205	T31*8*19	31.0±1.0	8.0±0.4	19.0±0.6	25	80
206	T31*10*19	31.0±1.0	10.0±0.4	19.0±0.6	35	90
207	T31*12*18	31.0±1.0	12.0±0.5	18.0±0.6	35	105
208	T31*12*21	31.0±1.0	12.0±0.5	21.0±0.6	30	85
209	T31*13*19	31.0±1.0	13.0±0.5	19.0±0.6	40	100
210	T31*16*19	31.0±1.0	16.0±0.5	19.0±0.6	50	115
211	T31*18*19	31.0±1.0	18.0±0.5	19.0±0.6	50	125
212	T35*6*20.8	35.0±1.0	6.0±0.4	20.8±0.6	30	75
213	T35*12.6*20.8	35.0±1.0	12.6±0.5	20.8±0.6	50	100
214	T36*10*20	36.0±1.0	10.0±0.4	20.0±0.6	30	70
215	T36*12*25	36.0±1.0	12.0±0.5	25.0±0.6	30	90
216	T36*12.7*25	36.0±1.0	12.7±0.5	25.0±0.6	35	85
217	T36*13*23	36.0±1.0	13.0±0.5	23.0±0.6	35	95
218	T36*20*23	36.0±1.0	20.0±0.5	23.0±0.6	50	115
219	T36*23*15	36.0±1.0	23.0±0.5	15.0±0.6	100	210
220	T40.6*15*27.4	40.6±1.5	15.0±0.5	27.4±0.6	40	90
221	T59.4*12.8*34.8	59.4±1.8	12.8±0.5	34.8±1.0	65	105

